



**เกาะหลีเป๊ะ ทะเลสุดปัง**

- หลีเป๊ะ @สตูล -



**NOK AIR**

BT-TH54\_DD

**3 วัน | 2 คืน**



มหัศจรรย์

**เกาะหินงาม**

**ปะการัง 7 สี**

**เกาะหลีเป๊ะ**

พีเรียคสวย เทียบฟิน

ดำน้ำดูที่สวยของปะการังเมืองไทย

- ร่องน้ำจาบัง • ปะการังเจ็ดสี • เกาะไข่ • มีสตัฟฟ์เมืองไทย • เกาะหินงาม • อาดังราวี
- ถนนคนเดิน • ตลาดกิมหยง **พิเศษ! พักบนเกาะหลีเป๊ะ อังคา รีสอร์ท**

**11,999.-**

เดินทาง ร.ค. 66 - มี.ค. 67

ราคา  
เริ่มต้น

**ฟรี!!**  
น้ำหนักกระเป๋า  
**20 kg.**

บินตรง  **NOK AIR**  
\*\* บินเข้า-ออก หาดใหญ่ \*\*



**อังคา รีสอร์ท**



## โปรแกรมการเดินทาง 3 วัน 2 คืน : เดินทางโดยสายการบินนกแอร์



DMK → HDY			HDY → DMK		
เที่ยวบิน	ออก	ถึง	เที่ยวบิน	ออก	ถึง
DD 502	09.40	11.05	DD 507	19.45	21.10
			DD 509	20.35	22.00

**วันแรก** สนามบินดอนเมือง • สนามบินหาดใหญ่ • ท่าเรือปากบารา • เกาะไข • เกาะหลีเป๊ะ มัลดีฟส์  
เมืองไทย • ถนนคนเดิน **🍷 (-/กลางวันsetbox/เย็น)**

- 07.00 น. พร้อมกันที่ **สนามบินดอนเมือง อาคาร 2 ชั้น 4 เคาน์เตอร์สายการบินนกแอร์ ประตู 13** โดยมีเจ้าหน้าที่อำนวยความสะดวกแก่ทุกท่าน
- 09.40 น. ออกเดินทางสู่สนามบินหาดใหญ่ ด้วยเที่ยวบิน **DD 502** (ไม่มีรวมอาหารบนเครื่องบินไป-กลับ) (ใช้ระยะเวลาเดินทาง โดยประมาณ 1 ชั่วโมง 25 นาที)

### หมายเหตุ

เนื่องจากตัวเครื่องบินของคณะเป็นตั๋วกรุ๊ประบบ **Random** ไม่สามารถล็อกที่นั่งได้ ที่นั่งอาจจะไม่ได้นั่งติดกับ และไม่สามารถเลือกช่วงที่นั่งบนเครื่องบินได้ในคณะ ซึ่งเป็นไปตามเงื่อนไขสายการบิน

- 11.05 น. เดินทางถึง **สนามบินหาดใหญ่** รับกระเป๋าเรียบร้อยแล้ว นำท่านเดินทางด้วยรถตู้ วิโอพี เดินทางสู่ท่าเรือปากบารา (ใช้เวลาในการเดินทางประมาณ 1 ชั่วโมง 30 นาที)
- 13.00 น. เดินทางถึง **ท่าเรือปากบารา** ออกเดินทางจากท่าเรือปากบาราสู่เกาะหลีเป๊ะ โดยเรือสปีดโบท (ใช้เวลาในการเดินทางประมาณ 1 ชั่วโมง 30 นาที)

### กลางวัน

จากนั้น แวะชม **เกาะไข** เกาะเล็กๆ ในอุทยานแห่งชาติตะรุเตา เส้นทึบของเกาะไขอยู่ตรงประติมากรรมธรรมชาติอย่างขั้วประตูลิ้นอันเป็นสัญลักษณ์ของอุทยานแห่งชาติตะรุเตา ทางด้านทิศตะวันตกของเกาะมีหาดทรายสีขาวนวลและละเอียด น้ำทะเลใสสีมรกตเห็น



จากนั้น

ผืนทรายใต้น้ำได้ชัดเจน เหมาะสำหรับการเล่นน้ำและชมวิวิทิวทัศน์อันสวยงามของเกาะที่ยังคง  
ความเป็นธรรมชาติกลางทะเลอันดามัน

มุ่งหน้าสู่ **เกาะหลีเป๊ะ** ที่ถูกขนานนามว่า **มัลดีฟส์เมืองไทย** ถ้ามองจากมุมสูงจะเห็นว่าเกาะหลีเป๊ะ  
มีลักษณะเหมือนกับบูมเมอแรง เกาะหลีเป๊ะมีชายหาด ที่มีทรายขาวเนียนนุ่ม ทางฝั่งตะวันออก ที่  
เป็นที่ตั้งของชุมชนชาวเล ชาวพื้นเมืองเดิม เป็นกลุ่มอุรักลาไวย์ ซึ่งมีวิถีชีวิตเรียบง่ายประกอบ  
อาชีพประมง สำหรับผู้ที่ชื่นชอบเรียนรู้ความเป็นอยู่ของวิถีชีวิตชาวพื้นเมือง มาเกาะหลีเป๊ะ ก็จะได้  
สัมผัสกับบรรยากาศของชาวพื้นเมืองบนเกาะ และ ชมวัฒนธรรมประเพณีต่างๆของชาวเกาะได้  
ด้วย



15.00 น.

พักผ่อนตามอัธยาศัย

เย็น

🎯 **รับประทานอาหารเย็นที่รีสอร์ท เดินเล่นชมบรรยากาศ เล่นน้ำได้ตามอัธยาศัย  
ร้านขายของที่ระลึกที่ถนนคนเดิน และพักผ่อนตามอัธยาศัย**

ค่ำ

ให้ท่านอิสระ **ถนนคนเดิน walking Street** สุดฮิตที่สุดในเกาะหลีเป๊ะ ทางเดินเป็นถนนคอนกรีต  
ทอดยาวจากด้านหน้าเกาะไปถึงด้านหลังของเกาะหลีเป๊ะในเส้นทางจะมีร้านอาหาร บาร์ ร้านยา  
ร้านสะดวกซื้อ สปา และที่พักอีกมากมาย มีร้านขายของที่ระลึกที่มีความเป็นสไตล์เฉพาะของหลีเป๊ะ  
ด้วย

ที่พัก

**นำท่านเข้าพัก โรงแรมอันดา รีสอร์ท หรือเทียบเท่า**



(โรงแรมที่ระบุในรายการทัวร์เป็นเพียงโรงแรมที่นำเสนอเบื้องต้นเท่านั้น ซึ่งอาจมีการเปลี่ยนแปลงแต่โรงแรมที่เข้าพักจะเป็นโรงแรมระดับเทียบเท่ากัน)

วันที่สอง

เกาะหลีเป๊ะ • ร่องน้ำจางบัง • เกาะหินงาม • เกาะยาง • เกาะอาดังราวี

📍 (เช้า/กลางวัน/อิสระ)

07.00น.

จากนั้น

เดินทางสู่

📍 บริการอาหารเช้า ณ ห้องอาหารที่พัก

นำทุกท่านขึ้นเรือหางยาว ดำน้ำตามโปรแกรม บริการอุปกรณ์ดำน้ำ อาทิ ชูชีพ แวนดำน้ำ ฯลฯ **ร่องน้ำจางบัง** เป็นจุดดำน้ำที่กระแสน้ำค่อนข้างไหลแรง แต่มีเชือกล้อมรอบและเรียงร้อยไว้ให้นักท่องเที่ยวจับตลอดแนวตอนดำน้ำ **ที่เป็น**

**ไฮไลท์ก็คือ “ปะการังเจ็ดสี”** กองหินใต้น้ำ บริเวณร่องน้ำจางบัง จะเป็นแหล่งปะการังอ่อน ดอกไม้ทะเลภายใต้ผืนน้ำที่ถูกปกคลุมไปด้วยปะการังอ่อนสีชมพู สีม่วง สีแดงมากมาย มีฟองน้ำ ครก แส้ทะเล ดอกไม้ทะเล ดาวขนนก และฝูงปลาที่มีสีสันสวยงาม ระดับน้ำลึกราว 15 – 20 ฟุต เหมาะแก่การดำน้ำตื้นและสามารถดำน้ำลึกได้อีกด้วย ในช่วงปิดฤดูกาลท่องเที่ยวปะการังเจ็ดสีจะพักฟื้นตัว ก่อนฤดูเปิดการท่องเที่ยวจึงทำให้ยังคงมีความสวยงามให้นักท่องเที่ยวมาชมความสวยงามทุกปี







จากนั้น

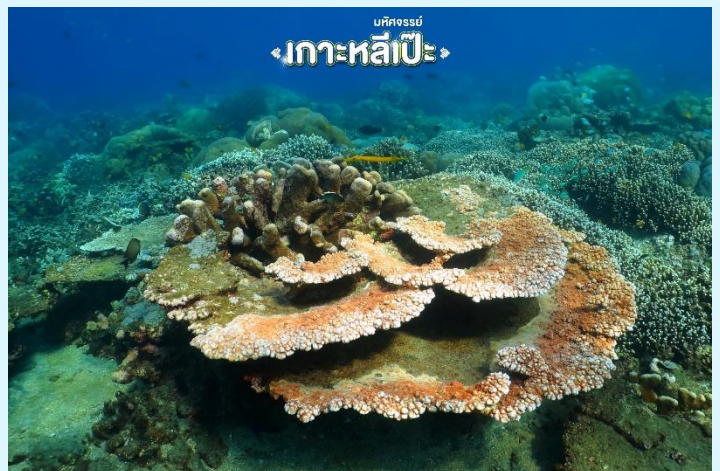
**เกาะหินงาม** เป็นเกาะเล็กๆ ที่ดูไกลเหมือนมีหาดทรายสีดำ แต่เมื่อเข้าไปใกล้จะพบว่าเกาะนี้ไม่มีหาดทราย หากแต่ว่าหาดสีดำนั้นคือก้อนหินที่ปรากฏไปทั่วบริเวณ นับเป็นความมหัศจรรย์ที่ธรรมชาติสรรค์สร้างขึ้นมา หินที่เกาะหินงามเป็นหินกลมมน สีเทาดำ ยามถูกน้ำจะดำแวววาว





จากนั้น

ต่อกันที่ **เกาะยาง** เป็นเกาะขนาดเล็กซึ่งมีชายหาดที่ยาวและสวยงามอยู่ทางด้านทิศเหนือของตัวเกาะ ส่วนทางด้านทิศใต้ซึ่งเป็นจุดดำน้ำตื้นดูปะการังนั้นก็มีความสวยงามขนาดเล็กละเอียดที่เป็นไฮไลท์ก็คือ ปะการังผักกาดหอม (บางคนก็เรียกปะการังผักกาดหอมว่า “ปะการังผิวเกล็ดน้ำแข็ง” หรือ “ปะการังกะหล่ำปลี) , ปะการังเขากวางฟุ่ม , ปะการังโขด , ปะการังอ่อน , ปะการังรูปโต๊ะ







**กลางวัน**

**๗ บริการอาหารกลางวันแบบอาหารกล่อง ( set box )**

จากนั้น

**เกาะอาดังราวี** เป็นที่ตั้งของหน่วยพิทักษ์อุทยานแห่งชาติตะรุเตา พื้นที่บางส่วนใหญ่จะเป็นหาดทรายขาวละเอียด เหมาะกับการดำน้ำตื้น จะมีพื้นที่ราบแค่บริเวณเหนือชายหาดเพียงเล็กน้อยเท่านั้น



## ได้เวลาสมควรนำท่านเดินทางกลับสู่เกาะหลีเป๊ะ

- เย็น** ๑๐ อีศระอาหารเย็น ณ ถนนคนเดิน
- ที่พัก** นำท่านเข้าพัก โรงแรมอันดา รีสอร์ท หรือเทียบเท่า  
(โรงแรมที่ระบุในรายการทัวร์เป็นเพียงโรงแรมที่นำเสนอเบื้องต้นเท่านั้น ซึ่งอาจมีการเปลี่ยนแปลงแต่โรงแรมที่เข้าพักจะเป็นโรงแรมระดับเทียบเท่ากัน)

วันที่สาม เกาะหลีเป๊ะ • ท่าเรือปากบารา • ตลาดกิมหยง • สนามบินหาดใหญ่ • สนามบินดอนเมือง  
๑๑ (เช้า/กลางวัน/-)

- 07.00 น.** ๑๑ บริการอาหารเช้า ณ ห้องอาหารของโรงแรม  
อีศระทุกท่านได้ถ่ายรูป ชมวิว พร้อมกับชิมซั้กับบรรยากาศของเกาะแห่งนี้
- 12.00 น.** เดินทางกลับจากเกาะหลีเป๊ะ กลับสู่ท่าเรือปากบารา  
เดินทางถึงท่าเรือปากบารา นำท่านเปลี่ยนการเดินทางเป็นรถตู้ปรับอากาศ
- กลางวัน** ๑๑ บริการอาหารกลางวัน ณ ร้านอาหาร  
จากนั้น นำท่านแวะซื้อของฝาก ณ **ตลาดกิมหยง** เป็นตลาดขายของฝากขนาดใหญ่และเป็นแหล่งที่ได้รับความนิยมจากนักท่องเที่ยวมีสินค้าให้เลือกมากมาย อาทิ อาหารทะเลแปรรูป เช่น ปลาหมึก ปลาเค็ม กะปิขมมนำเข้า ผลไม้อบแห้ง อาหารแห้ง ถั่ว ธัญพืช อาหารกระป๋อง ชา กาแฟ เป็นต้น
- 19.45 น.** ได้เวลาสมควรนำท่านเดินทางสู่ สนามบินหาดใหญ่  
ออกเดินทางสู่ท่าอากาศยานดอนเมือง โดยสายการบินนกแอร์ เที่ยวบินที่ DD 507/DD509
- 21.10 น.** เดินทางถึงสนามบินดอนเมือง โดยสวัสดิภาพ พร้อมความประทับใจ

\*\*\*\*\*

## อัตราค่าบริการและเงื่อนไขรายการท่องเที่ยว

เริ่มเดินทาง	กลับจากเดินทาง	รถตู้ปรับอากาศ	จำนวน	ราคาปกติต่อท่าน	ราคาเด็กไม่เอาเตียง	พักเดี่ยวเพิ่ม
09 ธ.ค. 66 (วันหยุด)	11 ธ.ค. 66	รถตู้ 8 ที่นั่ง	16+1	13,999	12,999	3,000
12 ม.ค. 67	14 ม.ค. 67	รถตู้ 8 ที่นั่ง	16+1	12,999	11,999	3,000
19 ม.ค. 67	21 ม.ค. 67	รถตู้ 8 ที่นั่ง	16+1	11,999	10,999	3,000



09 ก.พ. 67	11 ก.พ. 67	รถตู้ 8 ที่นั่ง	16+1	13,999	12,999	3,000
16 ก.พ. 67	18 ก.พ. 67	รถตู้ 8 ที่นั่ง	16+1	13,999	12,999	3,000
01 มี.ค. 67	03 มี.ค. 67	รถตู้ 8 ที่นั่ง	16+1	12,999	11,999	3,000
15 มี.ค. 67	17 มี.ค. 67	รถตู้ 8 ที่นั่ง	16+1	12,999	11,999	3,000
29 มี.ค. 67	31 มี.ค. 67	รถตู้ 8 ที่นั่ง	16+1	11,999	10,999	3,000

**\*\* การันตีตั้งแต่ 9 ท่านขึ้นไปออกเดินทางมีหัวหน้าทัวร์ \*\***  
**กรณีกรุ๊ปเดินทางไม่ครบตามจำนวน ขอสงวนสิทธิ์เลื่อนวันเดินทาง**

**\*\*ราคา INFANT (อายุไม่ถึง 2 ปี บริบูรณ์ ณ วันเดินทางกลับ) ท่านละ 3,000 บาท**  
**อัตรานี้รวมรายการทัวร์และตั๋วเครื่องบินแล้ว\*\***

**\*\*โปรแกรมอาจมีการสลับสับเปลี่ยนหน้างานโดยคำนึงถึงประโยชน์ลูกค้าเป็นสำคัญ\*\***

**\*\*กรณีพัก 3 ท่าน เสียค่าบริการเตียงเสริมเพิ่มห้องละ 1200 บาท\*\***

## อัตราค่าบริการรวม

- ☑️ ตัวเครื่องบินชั้นทัศนอาจรไป-กลับพร้อมกรุ๊ป เป็นตัวราคาพิเศษไม่สามารถเปลี่ยนแปลงหรือเลื่อนวันเดินทางได้หากลูกค้ามีความประสงค์ที่จะเลื่อนวันเดินทางหรืออยู่ต่อไม่กลับพร้อมกรุ๊ปลูกค้าจะต้องทำการซื้อตัวเครื่องบินใหม่เท่านั้น
- ☑️ น้ำหนักกระเป๋าโหลดใต้ท้องเครื่องไม่เกิน 20 กก. ถู้อื่นเครื่องไม่เกิน 7 กก.
- ☑️ โรงแรมที่พัก 2 คืน (พักห้องละ 2 ท่าน) กรณีพัก 3 ท่าน จะเป็นที่นอนเสริม
- ☑️ อาหารตามรายการระบุ (สงวนสิทธิ์ในการสลับมือหรือเปลี่ยนแปลงเมนูอาหารตามสถานการณ์)
- ☑️ ค่าเข้าชมสถานที่ตามรายการระบุ
- ☑️ ค่ารถตู้รับ-ส่งพร้อมคนขับรถตามสถานที่ท่องเที่ยวตามรายการระบุ
- ☑️ ประกันอุบัติเหตุวงเงิน 1,000,000 บาท (เป็นไปเงื่อนไขตามกรมธรรม์)

**เงื่อนไขประกันการเดินทาง** ค่าประกันอุบัติเหตุและค่ารักษาพยาบาล คุ่มครองเฉพาะกรณีที่ได้รับอุบัติเหตุระหว่างการเดินทาง ไม่คุ้มครองถึงการสูญเสียทรัพย์สินส่วนตัวและไม่คุ้มครองโรคประจำตัวของผู้เดินทาง ไม่รวมประกันสุขภาพและไม่รวมประกันโควิด-19

## อัตราค่าบริการไม่รวม

- ☑️ ค่าใช้จ่ายส่วนตัว อาทิ อาหารและเครื่องดื่มที่สั่งเพิ่มพิเศษ, โทรศัพท์ – โทรสาร, อินเทอร์เน็ต, มินิบาร์, ชักรีด ที่ไม่ได้ระบุไว้ในรายการ



☒ ค่าใช้จ่ายอันเกิดจากความล่าช้าของ, อุบัติภัยทางธรรมชาติ, การประท้วง, การจลาจล, การนัดหยุดงาน, การถูกปฏิเสธไม่ให้ออกและเข้าเมือง จากเจ้าหน้าที่ตรวจคนเข้าเมืองและเจ้าหน้าที่กรมแรงงานทั้งที่เมืองไทย และต่างประเทศซึ่งอยู่นอกเหนือความควบคุมของบริษัทฯ

☒ ภาษีมูลค่าเพิ่ม 7% และภาษีหัก ณ ที่จ่าย 3%

☒ ค่าทิปมัคคุเทศก์,ไกด์ท้องถิ่น,คนขับรถ **500** บาท/ทริป/ลูกทัวร์ 1 ท่าน

\*หากท่านพึงพอใจในการให้บริการของมัคคุเทศก์ สามารถให้เพิ่มได้ตามสินน้ำใจและความพึงพอใจของท่าน\*

## เงื่อนไขการสำรองที่นั่งและการยกเลิกทัวร์

### เอกสารที่ใช้ประกอบการเดินทาง

- สำเนาบัตรประจำตัวประชาชน

### การจองทัวร์ :

- กรุณาจองทัวร์ล่วงหน้าก่อนการเดินทางและชำระค่ามัดจำทัวร์ท่านละ **5,000 บาท** ส่วนที่เหลือชำระก่อนการเดินทางอย่างน้อย **20 วัน**

### กรณียกเลิก :

- แจ้งยกเลิกหรือเลื่อนวันเดินทาง **30 วัน ก่อนการเดินทาง** : หักค่าใช้จ่ายจริงที่เกิดขึ้น อาทิ ค่ามัดจำตัวเครื่องบิน, รถตู้ VIP, รถบัส, ค่าวีซ่า, ค่าโรงแรมที่พัก, ค่าธรรมเนียมเข้าชมสถานที่ท่องเที่ยว, ค่าบริการ
- แจ้งยกเลิกหรือเลื่อนวันเดินทาง **15-29 วัน** : ยึดเงินค่าทัวร์ 50% และ หักค่าใช้จ่ายที่เกิดขึ้นจริง อาทิ ค่ามัดจำตัวเครื่องบิน , รถตู้ VIP, รถบัส, ค่าวีซ่า , ค่าโรงแรมที่พัก, ค่าธรรมเนียมเข้าชมสถานที่ท่องเที่ยว, ค่าบริการ
- **ในกรณีชำระค่าทัวร์เต็มจำนวนแล้ว** แจ้งยกเลิกหรือเลื่อนวันเดินทางน้อยกว่า 15 วัน  
ทางบริษัทฯ ขอสงวนสิทธิ์เก็บเงินค่าทัวร์ทั้งหมดโดยไม่มีเงื่อนไขใด ๆ ทั้งสิ้น

เงื่อนไขการสำรองที่นั่งกรุณาอ่านรายละเอียดให้ครบถ้วนก่อนทำการจองหากท่านชำระเงินแล้วจะถือว่าท่านยอมรับใน

เงื่อนไขดังกล่าวทั้งหมดและไม่สามารถเรียกร้องใดๆได้ทุกกรณี

เงื่อนไขการยกเลิกทัวร์เป็นไปตามมาตรา 28 ของพระราชบัญญัติธุรกิจนำเที่ยวและมัคคุเทศก์ พ.ศ.2551

กรณีจองทัวร์วันหยุดเทศกาล,วันหยุดนักขัตฤกษ์,วันหยุดยาวต่อเนื่อง และได้มีการแจ้งยกเลิกทัวร์ทางบริษัทฯ ขอสงวนสิทธิ์เก็บค่าทัวร์ทั้งหมด โดยไม่มีเงื่อนไขใด ๆ ทั้งสิ้น



## กรณีเจ็บป่วย :

- กรณีเจ็บป่วย จนไม่สามารถเดินทางได้ ซึ่งจะต้องมีใบรับรองแพทย์จากโรงพยาบาลรับรอง บริษัทฯ จะทำการเลื่อน การเดินทางของท่านไปยังคณะต่อไป แต่ทั้งนี้ท่านจะต้องเสียค่าใช้จ่ายที่ไม่สามารถยกเลิกหรือเลื่อนการเดินทางได้ตามความเป็นจริง
- ในกรณีเจ็บป่วยกะทันหันก่อนล่วงหน้าเพียง 7 วันทำการ ทางบริษัทฯ ขอสงวนสิทธิ์ในการคืนเงินทุกกรณี

## เงื่อนไขอื่น ๆ :

- บริษัทฯ ขอสงวนสิทธิ์ในการเก็บค่าใช้จ่ายทั้งหมด กรณีท่านยกเลิกการเดินทางหรือเลื่อนการเดินทาง และมีผลทำให้คณะเดินทางไม่ครบตามจำนวนที่บริษัทฯ กำหนดไว้ (9 ท่านขึ้นไป) เนื่องจากเกิดความเสียหายต่อทางบริษัทฯ และผู้เดินทางอื่นที่เดินทางในคณะเดียวกัน บริษัทฯ ต้องนำไปชำระค่าเสียหายต่าง ๆ ที่เกิดจากการยกเลิกหรือเลื่อนการเดินทางของท่าน

## รายละเอียดเพิ่มเติม

- บริษัทฯ มีสิทธิ์ในการเปลี่ยนแปลงโปรแกรมทัวร์ในกรณีที่เกิดเหตุสุดวิสัยจนไม่อาจแก้ไขได้
- พาหนะ , ราคา และ รายการท่องเที่ยว สามารถเปลี่ยนแปลงได้ตามความเหมาะสมโดยคำนึงถึงผลประโยชน์ของผู้เดินทางเป็นสำคัญ
- ทางบริษัทฯ จะไม่รับผิดชอบใดๆ ทั้งสิ้น หากเกิดความล่าช้าจาก การประท้วง, การนัดหยุดงาน, การก่อกวนจลาจล ซึ่งอยู่นอกเหนือความรับผิดชอบของบริษัทฯ หรือเหตุภัยพิบัติทางธรรมชาติ (ซึ่งลูกค้าจะต้องยอมรับในเงื่อนไขนี้ในกรณีที่เกิดเหตุสุดวิสัย ซึ่งอาจจะปรับเปลี่ยนโปรแกรมตามความเหมาะสม)
- ทางบริษัทฯ จะไม่รับผิดชอบใดๆ ทั้งสิ้น หากผู้เดินทางประสบเหตุสภาวะฉุกเฉินจากโรคประจำตัว ซึ่งไม่ได้เกิดจากอุบัติเหตุในรายการท่องเที่ยว (ซึ่งลูกค้าจะต้องยอมรับในเงื่อนไขนี้ในกรณีที่เกิดเหตุสุดวิสัย ซึ่งอยู่นอกเหนือความรับผิดชอบของบริษัทฯ)
- ทางบริษัทฯ จะไม่รับผิดชอบใดๆ ทั้งสิ้น หากท่านใช้บริการของทางบริษัทฯ ไม่ครบ อาทิ ไม่เที่ยวบางรายการ , ไม่ทานอาหารบางมื้อ, เพราะค่าใช้จ่ายทุกอย่างทางบริษัทฯ ได้ชำระค่าใช้จ่ายให้ตัวแทนต่างประเทศแบบเหมาจ่ายขาด ก่อนเดินทางเรียบร้อยแล้วเป็นการชำระเหมาขาด
- ทางบริษัทฯ จะไม่รับผิดชอบใดๆ ทั้งสิ้น หากเกิดสิ่งของสูญหายจากการโจรกรรมและหรือเกิดอุบัติเหตุที่เกิดจากความประมาทของนักท่องเที่ยวเอง
- ภาพที่ใช้เป็นภาพเพื่อการโฆษณาเท่านั้น

\*\*\* ก่อนตัดสินใจจองทัวร์ควรอ่านเงื่อนไขการเดินทางอย่างถ่องแท้แล้วจึงมัดจำเพื่อประโยชน์ของท่านเอง\*\*\*

## อัตราค่าบริการรวม



- ☑️ ตัวเครื่องบินชั้นที่สนาจรไป-กลับพร้อมกรุ๊ป เป็นราคาตัวพิเศษไม่สามารถเปลี่ยนแปลงหรือเลื่อนวันเดินทางได้ หากลูกค้ามีความประสงค์ที่จะเลื่อนวันเดินทางหรืออยู่ต่อไม่กลับพร้อมกรุ๊ป ลูกค้าจะต้องทำการซื้อตัวเครื่องบินใหม่เท่านั้น
- ☑️ น้ำหนักกระเป๋าโหลดใต้ท้องเครื่องไม่เกิน 20 กก. ถู้อื่นเครื่องไม่เกิน 7 กก.
- ☑️ โรงแรมที่พัก 2 คืน (พักห้องละ 2 ท่าน) กรณีพัก 3 ท่านจะเป็นที่นอนเสริม
- ☑️ เรือเร็วรับส่งท่าเรือปากบาราพร้อมแพ็คเก็จดำน้ำชมปะการัง
- ☑️ อาหารตามรายการระบุ (สงวนสิทธิ์ในการสลับมือหรือเปลี่ยนแปลงเมนูอาหารตามสถานการณ์)
- ☑️ ค่าเข้าชมสถานที่ตามรายการระบุ
- ☑️ ค่ารถตู้พร้อมคนขับท่องเที่ยวตามรายการระบุ
- ☑️ ค่าหัวหน้าทัวร์นำเที่ยวตามรายการ
- ☑️ ประกันอุบัติเหตุวงเงิน 1,000,000 บาท (เป็นไปเงื่อนไขตามกรมธรรม์)

**เงื่อนไขประกันการเดินทาง** ค่าประกันอุบัติเหตุและค่ารักษาพยาบาล **คุ้มครองเฉพาะกรณีที่ได้รับอุบัติเหตุระหว่างการเดินทาง ไม่คุ้มครองถึงการสูญเสียชีวิตส่วนตัวและไม่คุ้มครองโรคประจำตัวของผู้เดินทาง ไม่รวมประกันสุขภาพและกันประกันโควิด-19**

## อัตราค่าบริการไม่รวม

- ☒ ค่าใช้จ่ายส่วนตัว อาทิ อาหารและเครื่องดื่มที่สั่งเพิ่มพิเศษ, โทรศัพท์ – โทรสาร, อินเทอร์เน็ต, มินิบาร์, ซักรีด ที่ไม่ได้ระบุไว้ในรายการ
- ☒ ค่าใช้จ่ายอันเกิดจากความล่าช้าของ, อุบัติเหตุทางธรรมชาติ, การประท้วง, การจลาจล, การนัดหยุดงาน, การถูกปฏิเสธไม่ให้ออกและเข้าเมือง จากเจ้าหน้าที่ตรวจคนเข้าเมืองและเจ้าหน้าที่กรมแรงงานทั้งที่เมืองไทย และต่างประเทศซึ่งอยู่นอกเหนือความควบคุมของบริษัทฯ
- ☒ ภาษีมูลค่าเพิ่ม 7% และภาษีหัก ณ ที่จ่าย 3%

☒ ค่าทิปมัคคุเทศก์ , โกด์ท้องถิ่น , คนขับรถ **300** บาท/ทริป/ลูกทัวร์ 1 ท่าน (บังคับตามระเบียบธรรมเนียม)

**\*\*หากท่านพึงพอใจในการให้บริการของมัคคุเทศก์ สามารถให้เพิ่มได้ตามสึนน้ำใจและความพึงพอใจของทุกท่าน**

**เงื่อนไขการสำรองที่นั่งกรุณาอ่านรายละเอียดให้ครบถ้วนก่อนทำการจองหากท่านชำระเงินแล้วจะถือว่าท่านยอมรับในเงื่อนไขดังกล่าวทั้งหมดและไม่สามารถเรียกร้องใดๆได้ทุกกรณี**

## เงื่อนไขการสำรองที่นั่งและการยกเลิกทัวร์

### เอกสารที่ใช้ประกอบการเดินทาง

- สำเนาบัตรประจำตัวประชาชน
- เอกสารรับรองการได้รับวัคซีนป้องกันโควิด 19 หรือใบรับรองผลการตรวจโควิด

### การจองทัวร์ :

- กรุณาจองทัวร์ล่วงหน้าก่อนการเดินทางและชำระค่ามัดจำทัวร์ท่านละ 5,000 บาท ส่วนที่เหลือชำระก่อนการเดินทางอย่างน้อย 20 วัน

### กรณียกเลิก :

- แจ้งยกเลิกหรือเลื่อนวันเดินทาง 30 วัน ก่อนการเดินทาง : หักค่าใช้จ่ายจริงที่เกิดขึ้น อาทิ ค่ามัดจำตัวเครื่องบิน , รถตู้ VIP, ค่าโรงแรมที่พัก , ค่าเข้าชมสถานที่ท่องเที่ยว , ค่าบริการ
- แจ้งยกเลิกหรือเลื่อนวันเดินทาง 15-29 วัน : ยึดเงินค่าทัวร์ 50% และ หักค่าใช้จ่ายที่เกิดขึ้นจริง อาทิ ค่ามัดจำตัวเครื่องบิน , รถตู้ VIP, ค่าโรงแรมที่พัก ค่าธรรมเนียมเข้าชมสถานที่ท่องเที่ยว , ค่าบริการ
- ในกรณีชำระค่าทัวร์เต็มจำนวนแล้ว แจ้งยกเลิกหรือเลื่อนวันเดินทางน้อยกว่า 15 วัน ทางบริษัทฯ ขอสงวนสิทธิ์เก็บเงินค่าทัวร์ทั้งหมดโดยไม่มีเงื่อนไขใด ๆ ทั้งสิ้น

เงื่อนไขการยกเลิกทัวร์เป็นไปตามมาตรา 28 ของพระราชบัญญัติธุรกิจนำเที่ยวและมัคคุเทศก์ พ.ศ.2551

**กรณีจองทัวร์วันหยุดเทศกาล,วันหยุดนักขัตฤกษ์,วันหยุดยาวต่อเนื่อง และได้มีการแจ้งยกเลิกทัวร์ทางบริษัทฯ ขอสงวนสิทธิ์เก็บค่าทัวร์ทั้งหมด โดยไม่มีเงื่อนไขใด ๆ ทั้งสิ้น**

### กรณีเจ็บป่วย :

- กรณีเจ็บป่วย จนไม่สามารถเดินทางได้ ซึ่งจะต้องมีใบรับรองแพทย์จากโรงพยาบาลรับรอง บริษัทฯ จะทำการเลื่อนการเดินทางของท่านไปยังคณะต่อไป แต่ทั้งนี้ท่านจะต้องเสียค่าใช้จ่ายที่ไม่สามารถยกเลิกหรือเลื่อนการเดินทางได้ตามความเป็นจริง
- ในกรณีเจ็บป่วยกะทันหันก่อนล่วงหน้าเพียง 7 วันทำการ ทางบริษัทฯ ขอสงวนสิทธิ์ในการคืนเงินทุกกรณี

### เงื่อนไขอื่น ๆ :

- บริษัทฯ ขอสงวนสิทธิ์ในการเก็บค่าใช้จ่ายทั้งหมด กรณีท่านยกเลิกการเดินทางและมีผลทำให้คณะเดินทางไม่ครบตามจำนวนที่บริษัทฯ กำหนดไว้ (8 ท่านขึ้นไป) เนื่องจากเกิดความเสียหายต่อทางบริษัทฯ และผู้เดินทางอื่นที่เดินทางในคณะเดียวกัน บริษัทฯต้องนำไปชำระค่าเสียหายต่าง ๆ ที่เกิดจากการยกเลิกของท่าน

### รายละเอียดเพิ่มเติม

- บริษัทฯ มีสิทธิ์ในการเปลี่ยนแปลงโปรแกรมทัวร์ในกรณีที่เกิดเหตุสุดวิสัยจนไม่อาจแก้ไขได้
- พาหนะ , ราคา และ รายการท่องเที่ยว สามารถเปลี่ยนแปลงได้ตามความเหมาะสมโดยคำนึงถึงผลประโยชน์ของผู้เดินทางเป็นสำคัญ
- ทางบริษัทฯ จะไม่รับผิดชอบใดๆทั้งสิ้น หากเกิดความล่าช้าจาก การประท้วง, การนัดหยุดงาน, การก่อกองกลาง , สายการบินยกเลิกบินหรือเปลี่ยนแปลงเวลาบินและเที่ยวบิน ซึ่งอยู่นอกเหนือความรับผิดชอบของบริษัทฯ หรือเหตุภัย



**พื้ติทางธรรมชาติ** (ซึ่งลูกค้าจะต้องยอมรับในเงื่อนไขในกรณีที่เกิดเหตุสุดวิสัย ซึ่งอาจจะปรับเปลี่ยนโปรแกรมตามความเหมาะสม)

- ทางบริษัทฯจะไม่รับผิดชอบใดๆทั้งสิ้น หากผู้เดินทางประสบเหตุสภาวะฉุกเฉินจากโรคประจำตัว ซึ่งไม่ได้เกิดจากอุบัติเหตุในรายการท่องเที่ยว(ซึ่งลูกค้าจะต้องยอมรับในเงื่อนไขในกรณีที่เกิดเหตุสุดวิสัย ซึ่งอยู่นอกเหนือความรับผิดชอบของบริษัททัวร์)
- ทางบริษัทฯจะไม่รับผิดชอบใดๆทั้งสิ้น หากท่านใช้บริการของทางบริษัทฯไม่ครบ อาทิ ไม่เที่ยวบางรายการ,ไม่ทานอาหารบางมื้อ,เพราะค่าใช้จ่ายทุกอย่างทางบริษัทฯได้ชำระค่าใช้จ่ายให้ตัวแทนต่างประเทศแบบเหมาจ่ายขาด ก่อนเดินทางเรียบร้อยแล้วเป็นการชำระเหมาขาด
- ทางบริษัทฯจะไม่รับผิดชอบใดๆทั้งสิ้น หากเกิดสิ่งของสูญหายจากการโจรกรรมและหรือเกิดอุบัติเหตุที่เกิดจากความประมาทของนักท่องเที่ยวเอง

**\*\* ก่อนตัดสินใจจองทัวร์ควรอ่านเงื่อนไขการเดินทางอย่างถ่องแท้แล้วจึงมัดจำเพื่อประโยชน์ของท่านเอง\*\***